

X-RAY COUNTER

XC-3100



L'X-ray Counter modello XC3100 è una macchina per il conteggio dei componenti elettronici che utilizza la tecnologia a raggi X. L'XC3100 eccelle nel conteggio accurato di una vasta gamma di componenti, compresi resistori, condensatori, diodi, transistor e chip. La sua precisione di conteggio, attestata a $\pm 0,01\%$, assicura risultati affidabili e ripetibili in ogni utilizzo. La macchina è dotata di un software intuitivo che semplifica la configurazione dei parametri di conteggio, offrendo inoltre funzionalità avanzate. Tra queste, spiccano la capacità di generare report personalizzati, l'esportazione dei dati in vari formati e la connessione alla gestione materiali, inclusi i magazzini intelligenti.

L'XC3100 si distingue per la gestione di bobine di dimensioni comprese tra 180 e 330 mm, oltre alla possibilità di manipolare componenti disposti in vassoio o in stecca.

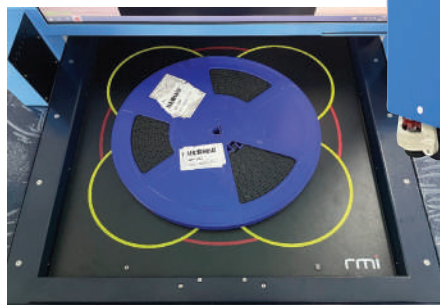
La funzione di personalizzazione delle etichette consente di aggiungere informazioni specifiche, come il logo aziendale o i dati di contatto.

Attraverso l'utilizzo di una telecamera interna, la macchina identifica automaticamente i codici presenti su bobine, vassoi o steccati di componenti. I dati acquisiti vengono impiegati per generare automaticamente un'etichetta aggiornata, garantendo un flusso di lavoro efficiente e preciso.



Difetti discriminati:

- Conteggio componenti: smt, in bobine da 180 - 330 mm, in vassoi, in stecche, in spezzoni da nastro
- Report in diversi formati
- Connessione al MES aziendale
- Connessione con gli armadi di stoccaggio componenti



CARATTERISTICHE TECNICHE:

Tipo di tubo	Chiuso	Archiviazione dei record dei materiali	Salvataggio giornaliero in formati TXT, CSV, XLS
Risoluzione spaziale	30 μ m	Sistema operativo	Windows 10
Voltaggio tubo	50 Kv (limite di 80 Kv)	Alimentazione elettrica	220 volt 50/60 Hz
Corrente tubo	89 μ A max.	Consumo elettrico	1200 Watt
Precisione immagine	139 μ m	Emissioni radiazioni esterne	< 1 μ SV/H
Dimensione immagine	430 x 430 mm	Ripetibilità test	≥ 2.0 sigma
Risoluzione ratio	3072 x 3072 p	Tempo di scansione	Circa 10 sec.
Accuratezza pixel	≤ 2 μ m	Diametro massimo bobina	415 mm
Velocità immagine	5 EDS/s	Massima altezza dei componenti	1-80 mm
Letture del codice pixel	20 milioni unità / pollice	Massimo peso dei campioni	≤ 10 kg
Imprecisione di lettura (0201)	$\leq 0,01\%$	Dimensioni macchina	950 x 1460 x 1960 mm (LxWxH)
Precisione di lettura	99,99% (0201 come esempio)	Peso macchina	Circa 450 kg
Componente più piccolo	Misura inglese 01005		



STE.AL.TECH.
Your ideal partner in electronic



STE.AL.TECH. S.R.L. Via 2 Giugno 56, 23807 Merate (LC) - Tel. 039 9910404
E-mail: info@weldingtechnology.it - Url: <http://www.weldingtechnology.it>