

X-RAY- AX-9100 130KV



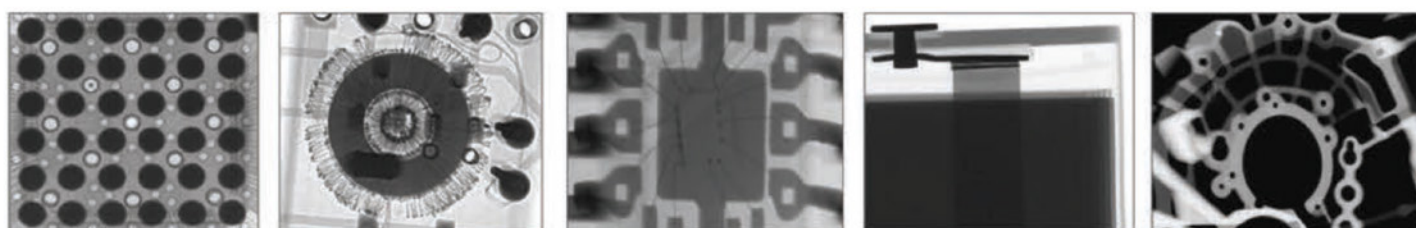
La macchina a raggi X modello AX9100, da 130 KV, è impiegata per il controllo non distruttivo dei giunti di saldatura dei componenti elettronici.

La sorgente a raggi X del produttore giapponese HAMAMATSU garantisce un'alta qualità dell'immagine a vantaggio dell'ispezione visiva.

Il software consente di individuare automaticamente le balls dei BGA e gli eventuali voids ed il tilt di +/- 60° permette viste prospettiche ottimali.

Un corretto set-up dei parametri di visione, consente di discriminare i voids GOOD da quelli NO-GOODS e di generare report con le % di voids ad ogni ispezione.

Si possono ispezionare aree programmate in automatico e generare report di GOOD & NO-GOOD.



Item	Definition	Specs
System Parameters	Size	1350(W)×1250(D)×1700(H)mm
	Weight	1900 kg
	Power	220AC/50Hz
	Power Consumption	2.0 kW
X-ray Tube	Type	Closed
	Max.Voltage	110kv/130kv
	Max.Power	40W
	Spot Size	3µm/4µm
X-ray Sysytem	Intensifier	FPD
	Monitor	22 "LCD
	System Magnification	1600x/600x
Detection Region	Max.Loading Size	φ570mm
	Max.Inspection Area	450mm×450mm
	X-ray Leakage	< 1µSv/h



STE.AL.TECH.
Your ideal partner in electronic



STE.AL.TECH. S.R.L. Via 2 Giugno 56, 23807 Merate (LC) - Tel. 039 99 10404
E-mail: info@weldingtechnology.it - Url: <http://www.weldingtechnology.it>