

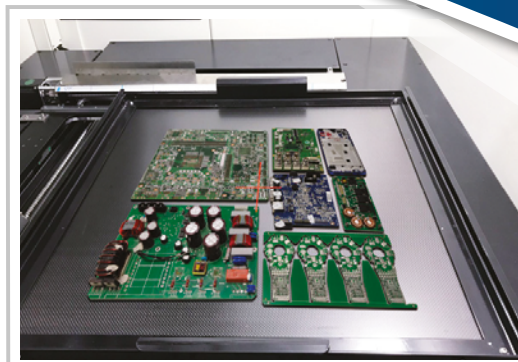
# X-RAY

## AX8200MAX



L'Unicomp AX8200MAX è un sistema di ispezione a raggi X avanzato, progettato per il controllo qualità in elettronica, semiconduttori, batterie e aerospaziale. Ha un'ampia area di ispezione, un laser locator per un posizionamento preciso e un display touchscreen FHD da 24 pollici. La sua automazione è garantita dal controllo CNC programmabile e posizionamento automatico.

- Ampia area di lavoro;
- Automazione CNC;
- Monitoraggio in tempo reale;
- Sicurezza: Controllo radiazioni, accessi sicuri;
- Laser Locator: posizionamento preciso;
- Display touchscreen FHD;
- Tubo a raggi X: sigillato, 90kV, raggi X;
- Ingrandimento massimo: fino a 600X, dettagli precisi.



### CARATTERISTICHE TECNICHE:

Tubo X-Ray	Tipi di misurazione	Distanza, angolo, diametro, riempimento PTH, ecc
Chiuso	Ispezione CNC	Modalità programmabile facile da usare
0~90 Kv (regolabile)		Sistema di controllo
Massimo voltaggio	Controllo movimento	Joystick, tastiera, mouse e touch-panel
Massima potenza	Massima area di ricerca	610 x 610 mm / 10 kg
Dimensione spot	Massima area d'ispezione	550 x 550 mm
Sistema di acquisizione immagini	Tilt	Max. 60°
Pannello	Manipolazione assi	6 assi: X, Y, Z1, Z2, T1, T2
Flat Pannel Detector (FPD)		Parametri di sistema
Massima area d'ispezione	Potenza	AC 110/220V, 50/60Hz
130 x 130 mm	Consumi	2.0 Kw
Pixel Matrix	Dimensioni macchina	1280 x 1500 x 1700h mm
1536 x 1536 px	Peso macchina	1370 kg
Dimensione pixel	Dimensioni con imballo	1750 x 1920 x 2000h mm - 1520 kg
85 µm		
Frequenza fotogrammi		
20 fps		
Ingrandimento		
600X		
Software		
Misurazione automatica	Vuoti di saldatura BGA e supporto output dati	



**STE.AL.TECH.**  
Your ideal partner in electronic

STE.AL.TECH. S.R.L. Via 2 Giugno 56, 23807 Merate (LC) - Tel. 039 9910404  
E-mail: [info@weldingtechnology.it](mailto:info@weldingtechnology.it) - Url: <http://www.weldingtechnology.it>